

**VISION ZUR ENTWICKLUNG
UND ÖFFNUNG DES SIG-
AREALS**

9. September 2020

**ODINGA
PICENONI
HAGEN**

LEITBILD

SIG
AREAL
AM RHEINFALL

Ziel der Stiftung ist es, das SIG Areal nachhaltig weiter zu entwickeln und damit einen wesentlichen Beitrag zur Steigerung der Standortattraktivität von Neuhausen am Rheinfall und der gesamten Region Schaffhausen zu leisten.

«Das SIG-Areal wird zum offenen, freundlichen Quartier für Arbeit, Wohnen, Bildung und Freizeit und Ort der Begegnung innerhalb der Gemeinde Neuhausen am Rheinfall entwickelt.

Bestehende Arbeitsplätze sollen erhalten und Angebote für neue Arbeitsplätze geschaffen werden.»

ÖRTLICHKEIT

**SIG
AREAL
AM RHEINFALL**

**NEUHAUSEN
>10'000 Bewohner**

**KANTON SCHAFFHAUSEN
>82'000 Bewohner**

**RHEINFALL
1.5 Mio Touristen**

**SIG AREAL
Ca. 1'000 Beschäftigte**

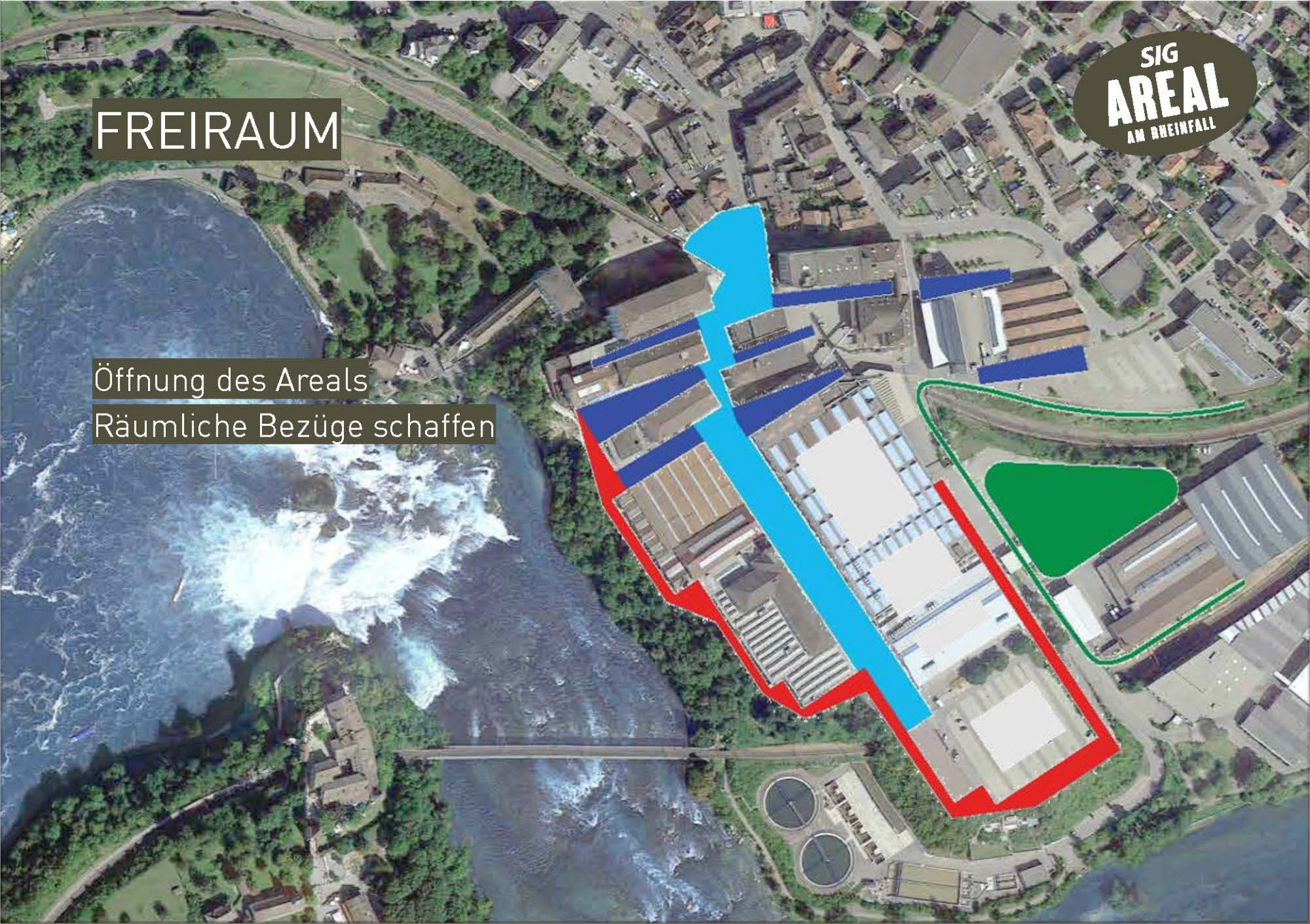
TESTPLANUNG

Verdichten
Klären



FREIRAUM

Öffnung des Areals
Räumliche Bezüge schaffen

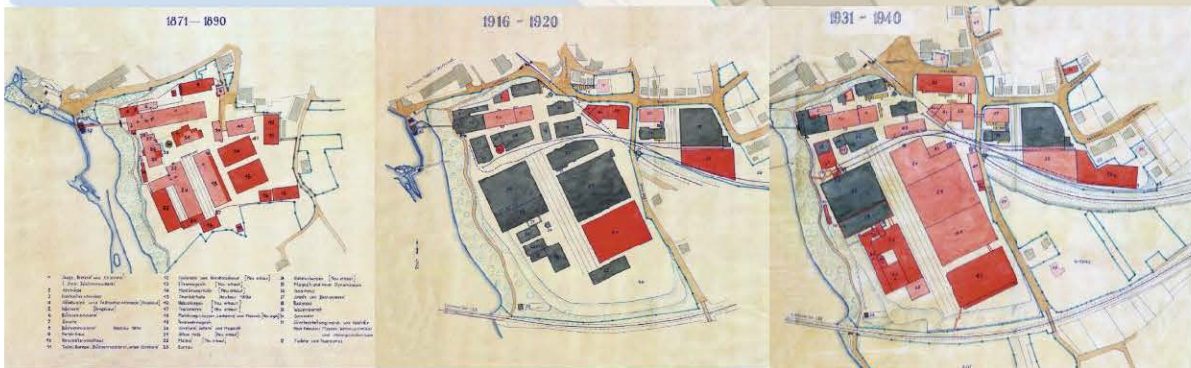


DENKMALPFLEGE

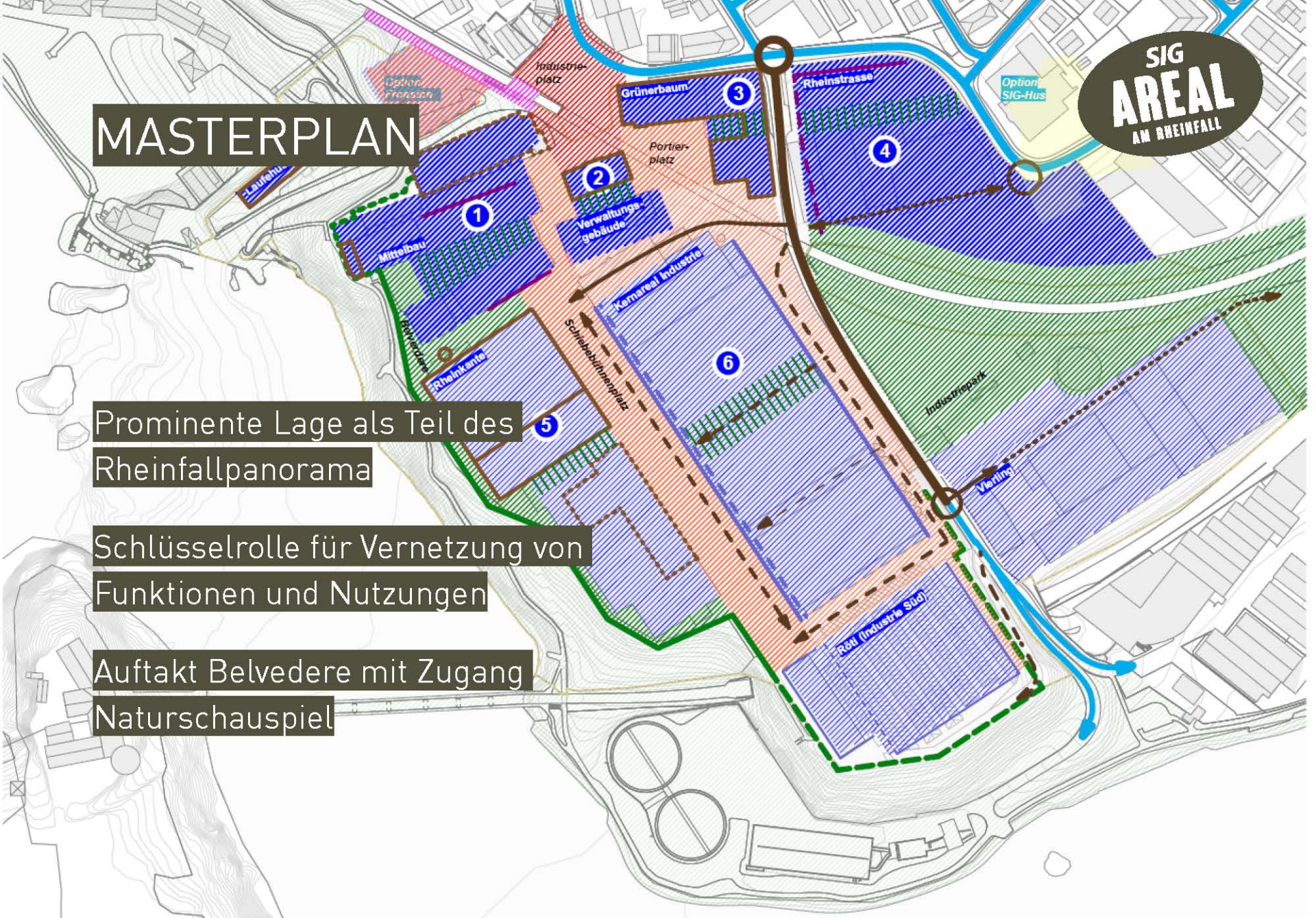
Geschichte des Wandels fortschreiben

Respekt für den Bestand

Platz für neue Potenziale schaffen



MASTERPLAN



Prominente Lage als Teil des Rheinfallpanorama

Schlüsselrolle für Vernetzung von Funktionen und Nutzungen

Auftakt Belvedere mit Zugang Naturschauspiel

ENTWICKLUNGS- STRATEGIE

Fokus Zone Nord

Denkmalschutz und Weiterschreiben der
Geschichte

Konzentration und Freispielen

Weiterführung Industrie

MITTELBAU

SIG
AREAL
AM RHEINFALL

Erstes Neubauprojekt seit 1953

Wettbewerb

Zwölf eingeladene Architekturbüros haben sich anonym der komplexen Aufgabe an der Rheinkante angenommen, um zwischen Belvedere und Moserplatz ein weiterer Meilenstein in der Transformation zu gestalten.

SIG
AREAL
AM RHEINFALL

REVIER

Nächste Schritte

- + Überarbeitung Wettbewerbsprojekt
- + Beurteilung durch ENHK
- + Einleitung Umzonungsverfahren – Teilrevision
- + Einreichung Quartierplan und UVB
- + Projektierung

Baubeginn 2022 angestrebt

ZUKUNFT BRAUCHT HERKUNFT

Mit Zielbild vor Augen, pragmatisch und auch opportunistisch,
Weg der kleinen Schritte...

**ODINGA
PICENONI
HAGEN**