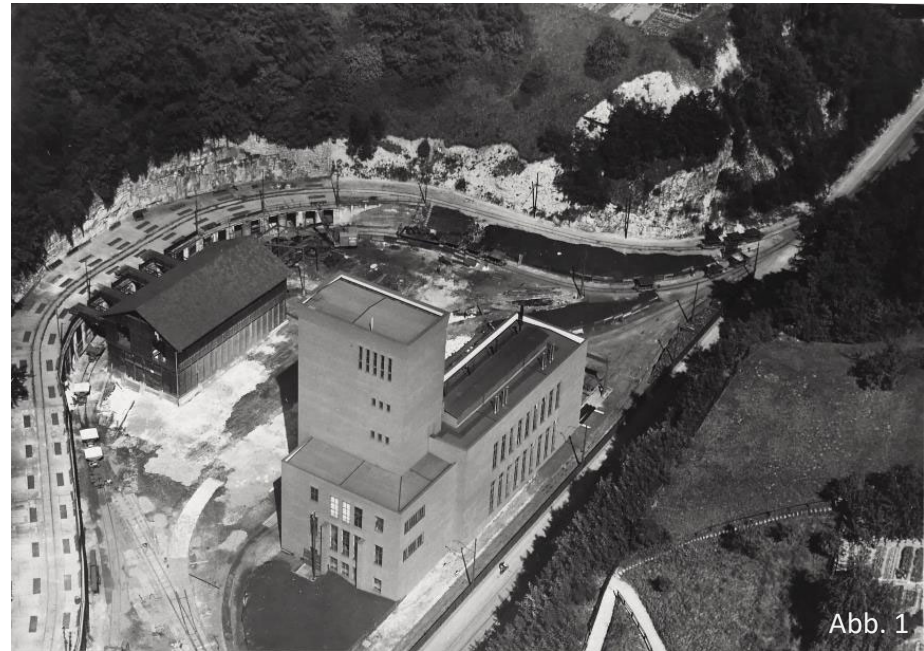


Gaserei Mühletal – im Kessel



Im Rahmen der Ausstellung von Timo Bauer

Amt für Denkmalpflege und Archäologie, Denkmalpflege Schaffhausen, Fachstelle des Kantons und der Stadt
Lukas Wallimann



Abb. 2

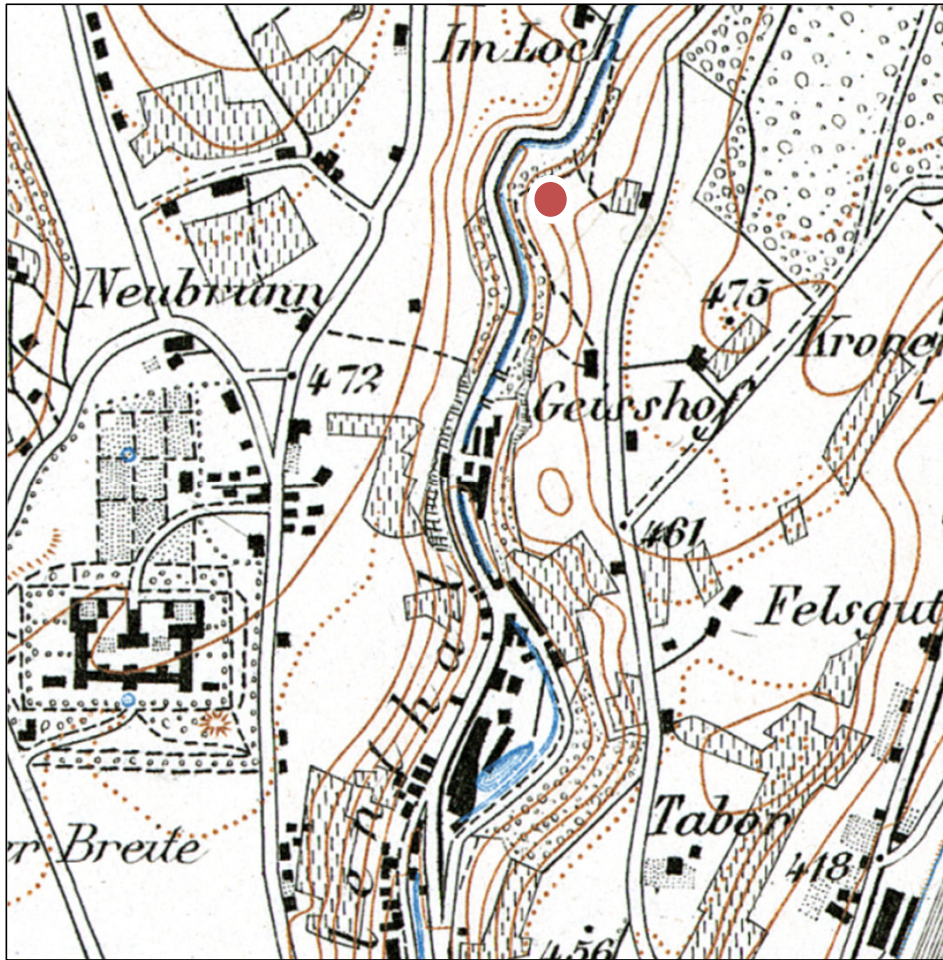


Abb. 3 1909



2020 Abb. 4



Quelle v. Nord im Mühltal Schaffhausen Nov. 1912.

Abb. 5

1912



Abb. 6

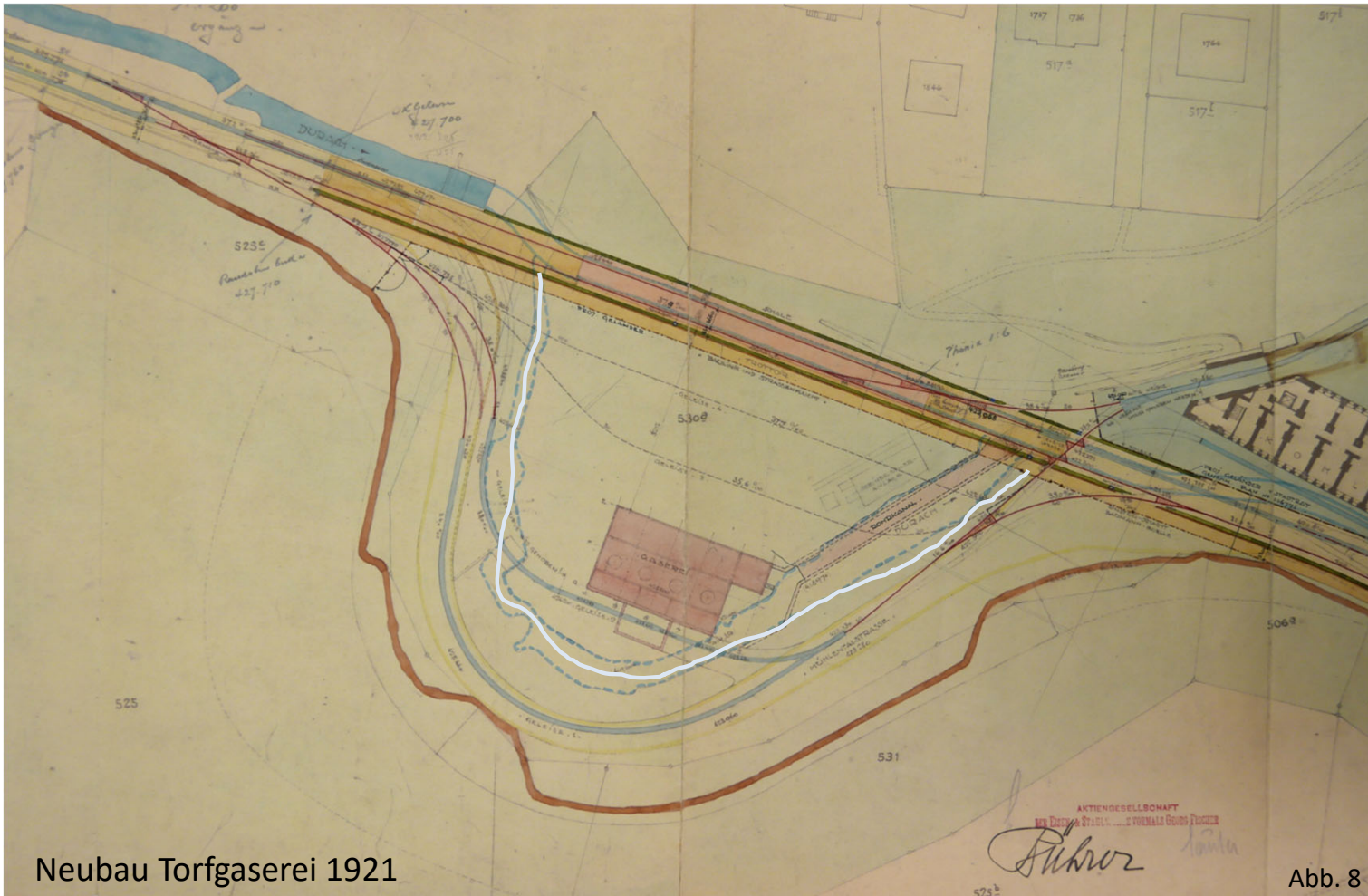
Die Erhaltung des „Kessels“ im Mühltal.

(Mitgeteilt)

In einer Eingabe an den Stadtrat von Schaffhausen erheben die Naturschutzkommission, die Vereinigung für Heimatpflege und der Verschönerungsverein Einspruch gegen die beabsichtigte Ableitung der Durach und erludien den Stadtrat, auf das ursprüngliche Projekt eines Tunnels für das Birchtram zurückzukommen, da hiedurch das Naturobjekt des Kessels am wenigsten gefährdet würde. Zur Begründung führen die Vereine folgendes an:

1. Das prächtige Erosionsgebäude des Kessels sowie die nächste Umgebung mit den zwei bilateralen Bachrinnen stellt ein vorzügliches Demonstrationsobjekt dar, woran nicht nur die Bedeutung der mechanischen Tätigkeit des Wassers zu erkennen ist, sondern das auch auf engem Raume eine klare Vorstellung von den Talbildungsprozessen zur Eiszeit zu haben vermag. Es ist der Kessel also ein geologisches Naturdokument von durchaus einzigartigem Charakter, wie ein solches auf so leicht übersehbarem Raum kaum irgendwo anderes zu finden sein dürfte. Doch ein herrliches Gebilde in so unmittelbarer Nähe der Stadt ein ganz vorzügliches Anschauungsobjekt abgibt, um das Schaffhausen zu beneiden ist.

Abb. 7



Neubau Torfgaserei 1921

Abb. 8



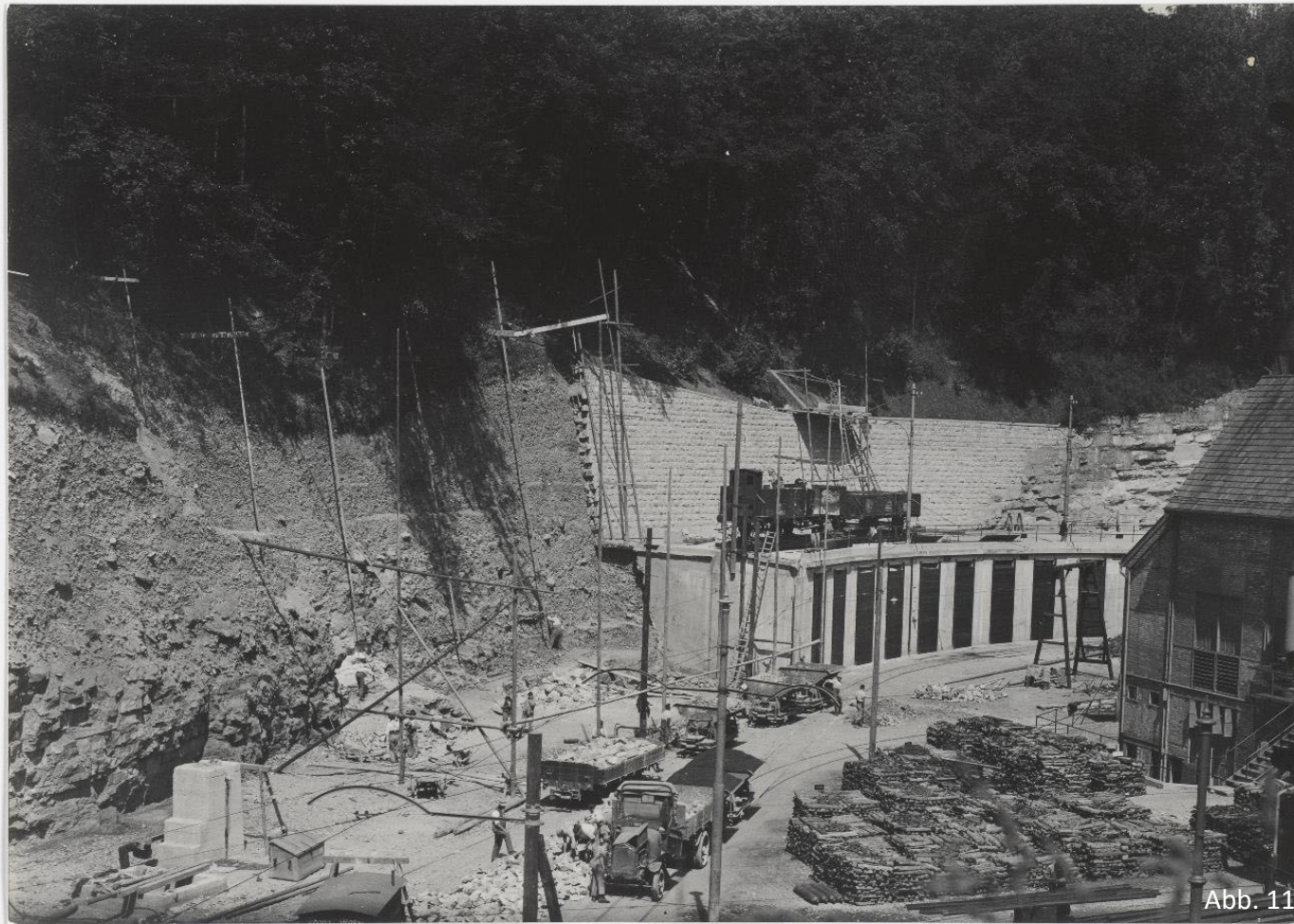
Abb. 9



Abb. 10

Restaurierung der Stützmauer 2020

1926



Sandfächer 1924 (Sand für Fittingproduktion im Werk III)

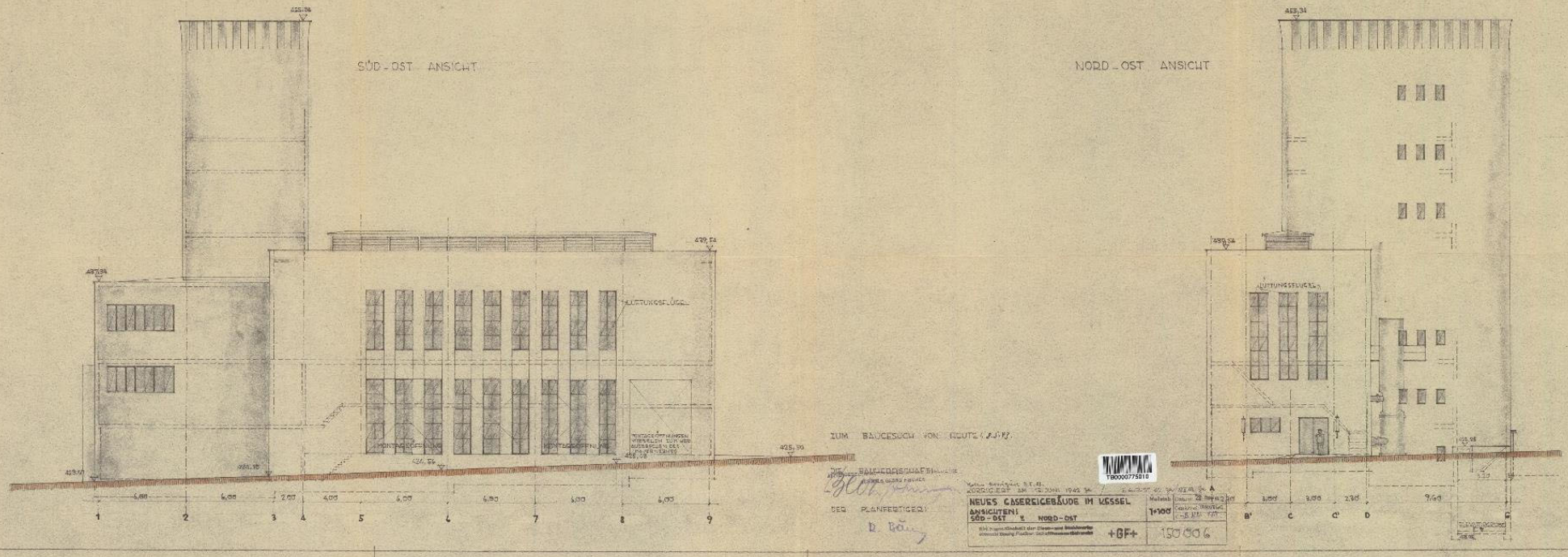


Abb. 17

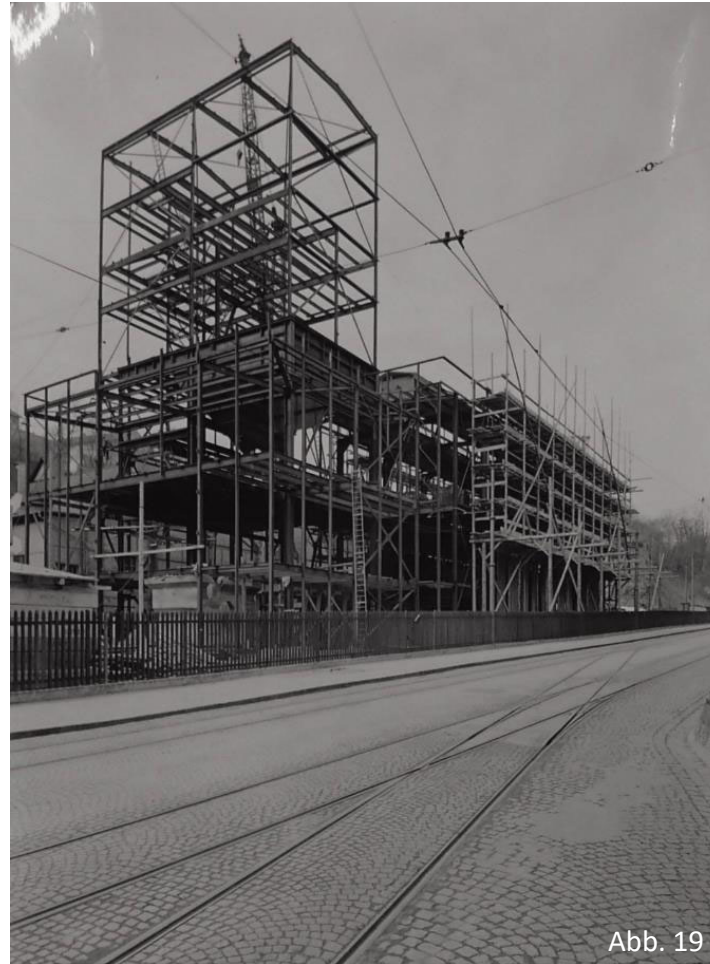




Abb. 20



17. Juni 2026



Denkmalpflege Schaffhausen



Abb. 23

Erweiterungsbau 1956
Adolf Kellermüller
Heizzentrale für das Werk I und III



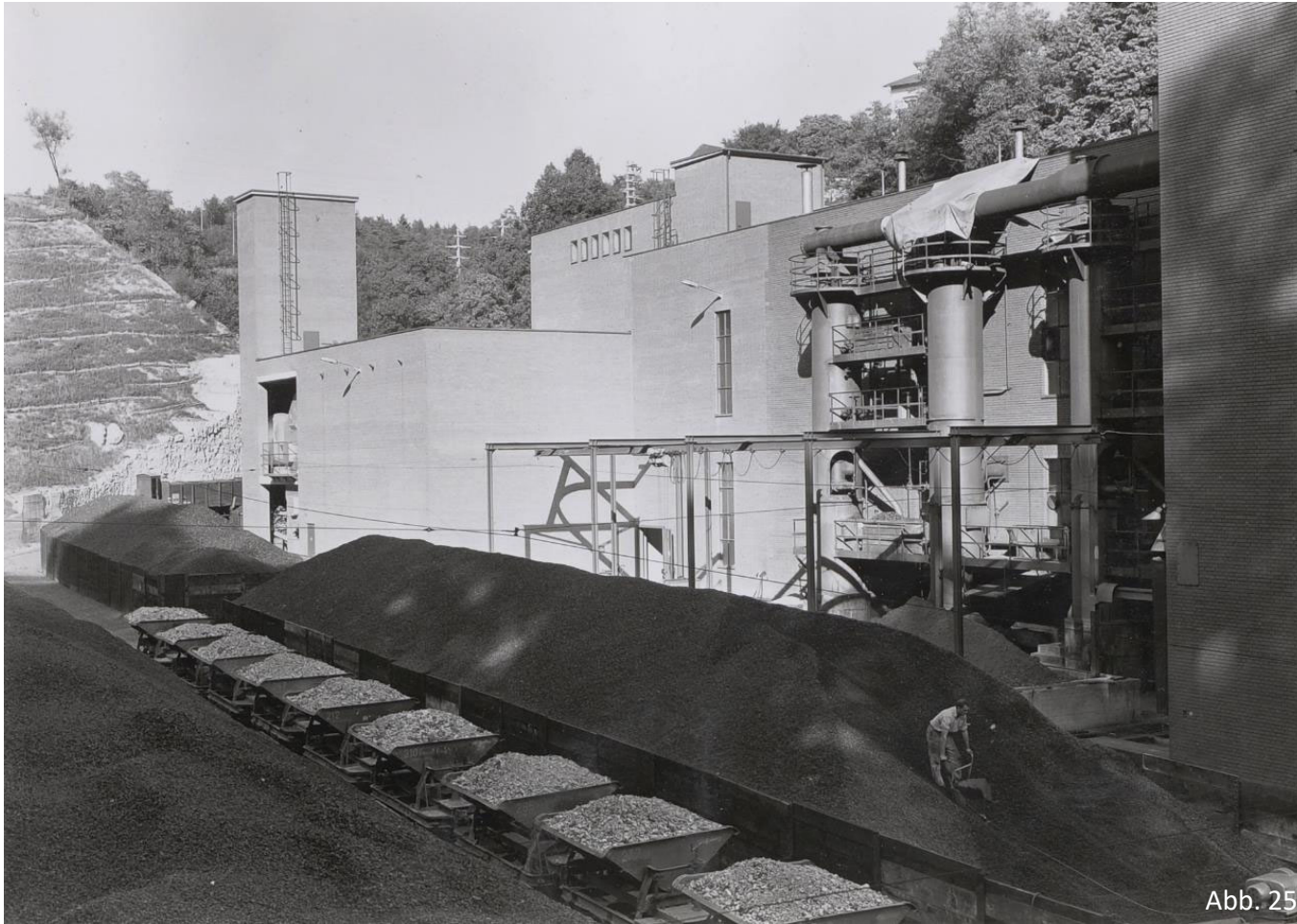
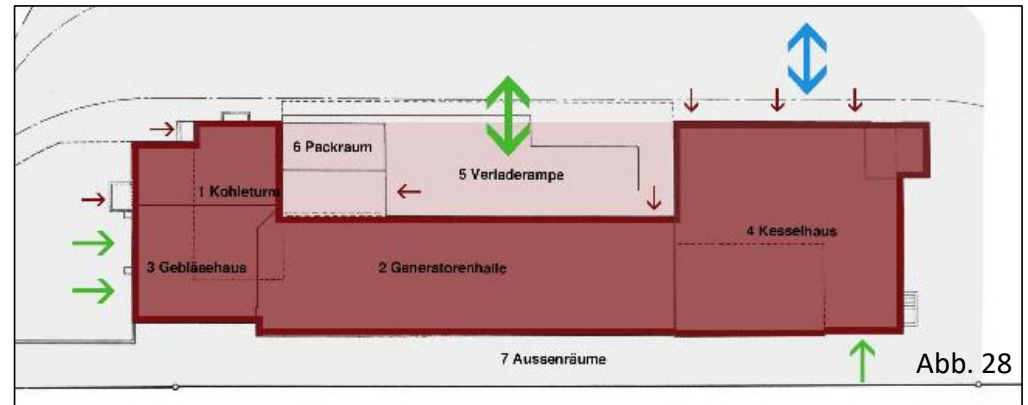
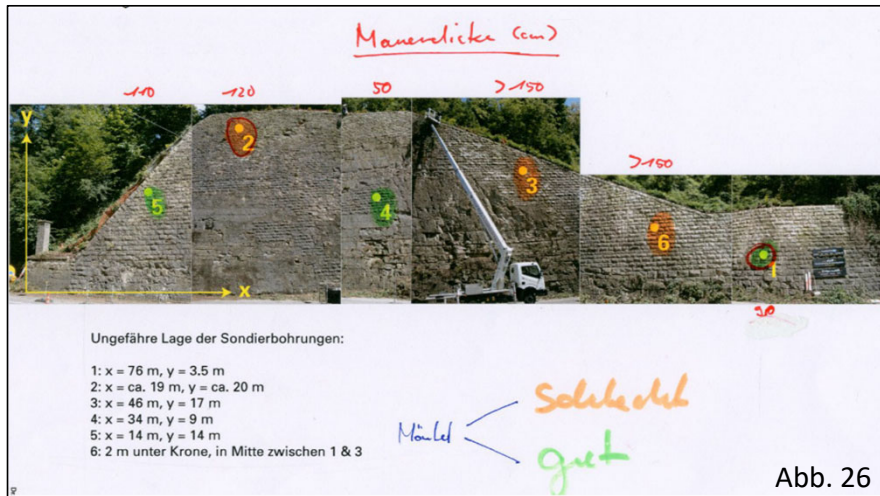


Abb. 25



Bedeutende Zeugnisse der Industriegeschichte – Bauwerk und Umgebung – zeitgemässe Nutzung

Abbildungsverzeichnis

Archiv Baupolizei Schaffhausen 8, 12, 17

Archiv Denkmalpflege Schaffhausen 10, 13, 26, 27, 28

Archiv Schaffhauser Nachrichten 7

Google.com/streetview 2

Homepage.ruhr-uni-bochum.de 15

Konzernarchiv der Georg Fischer AG 1, 9, 11, 18, 19, 20, 21, 22, 23, 24, 25

Landeskarte Schweiz 3, 4

Stadtarchiv Schaffhausen 5, 6

Wikipedia.org 14